

La structuration des universités allemandes – point de vue d'un géographe

L'avenir des Facultés des Lettres et des Sciences Humaines

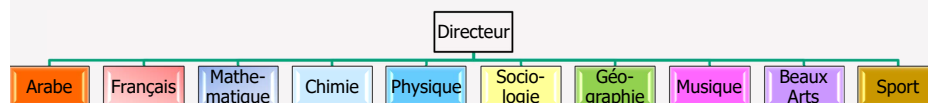
Rabat 10 au 12 décembre 007

Prof. Dr. Andreas Kagermeier
Université de Trier/Trèves
Géographie de Tourisme et de Loisir

Agenda

- 1) **Réflexions principales:**
La position du système universitaire entre des principes opposés
- 2) **L'enjeux pour la structuration:**
Combiner des exigences divergentes
- 3) **Diversité et grade d'hierarchisation comme aspects fondamentaux**
- 4) **A propos de l'expérience allemande**
- 5) **Quelques mots concernant la situation de la Géographie**

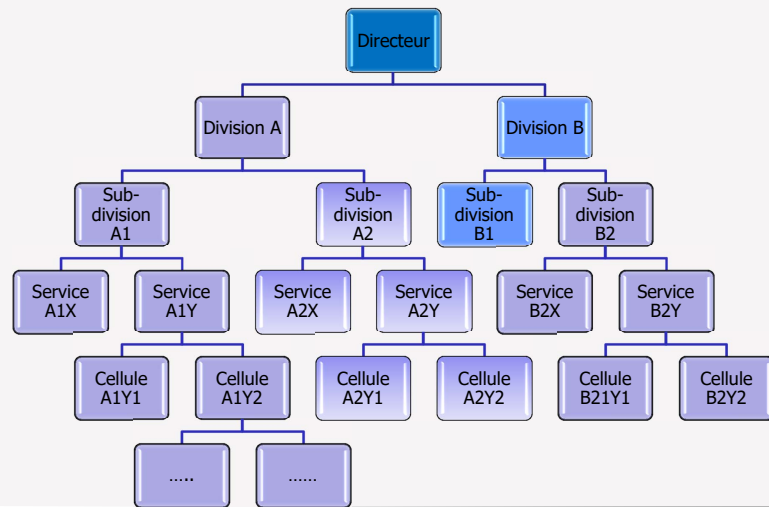
Schéma d'organisation d'un Lycée



Principes d'organisation de l'enseignement

- Hétérogénéité des matières / disciplines
- Acteurs indépendants
- Relations égalitaires
- Liens faibles entre des activités
- Concertation n'est pas nécessaire

Schéma d'organisation d'une structure de recherche



Principe d'organisation de la recherche

- Connexions et cohésion entre les matières
- Acteurs dans des relations structurées
- Relations hiérarchiques
- Liens entre des activités
- Concertation entre des activités est nécessaire

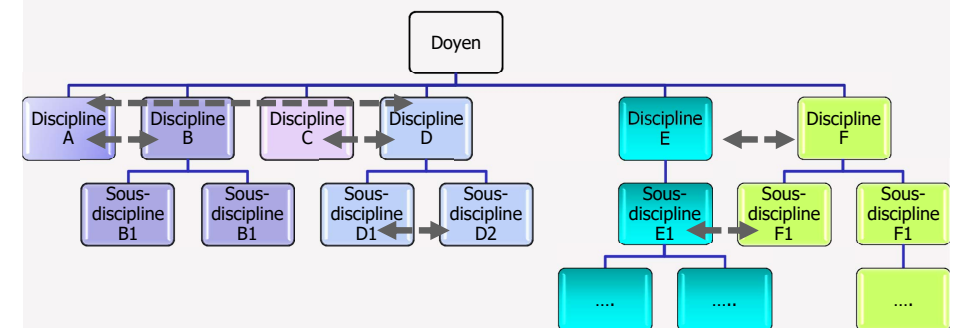
Le système universitaire

- Caractère mixte
 - L'enseignement
 - La recherche
- Éléments du système d'enseignement:
 - Une certaine indépendance
 - Une certaine hétérogénéité
- Éléments du système de recherche
 - Une certaine structure hiérarchique
 - Une certaine relation entre les disciplines

Deux dimensions

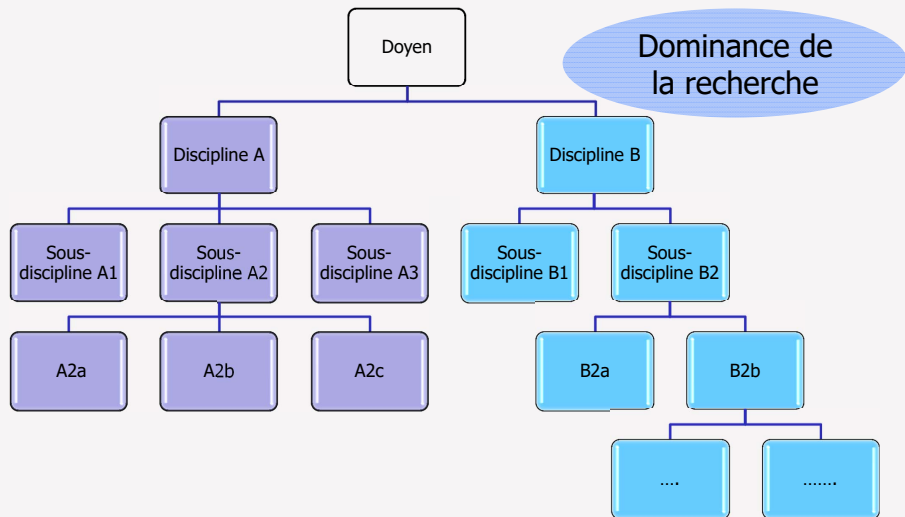
- Variété / spectre des disciplines
- Hiérarchisation

Modèle Faculté intégrée

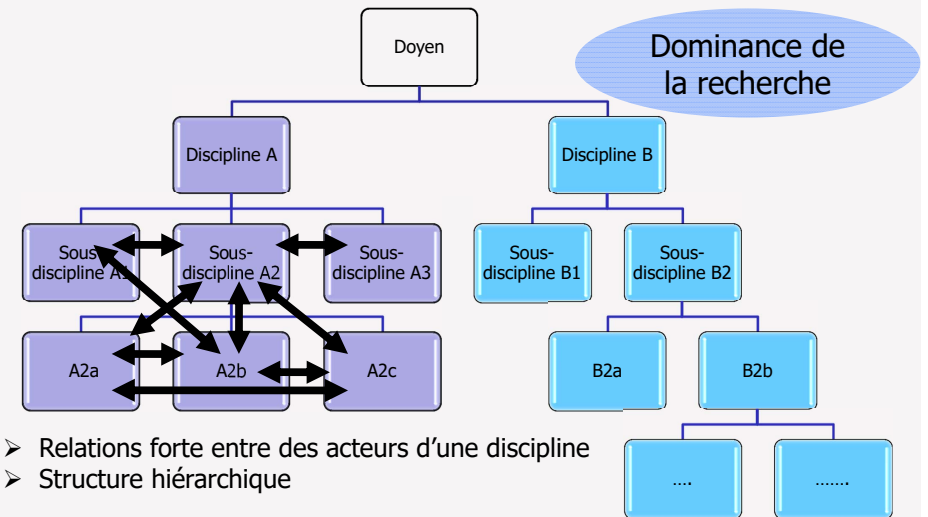


Dominance de l'enseignement

Model Faculté spécialisée

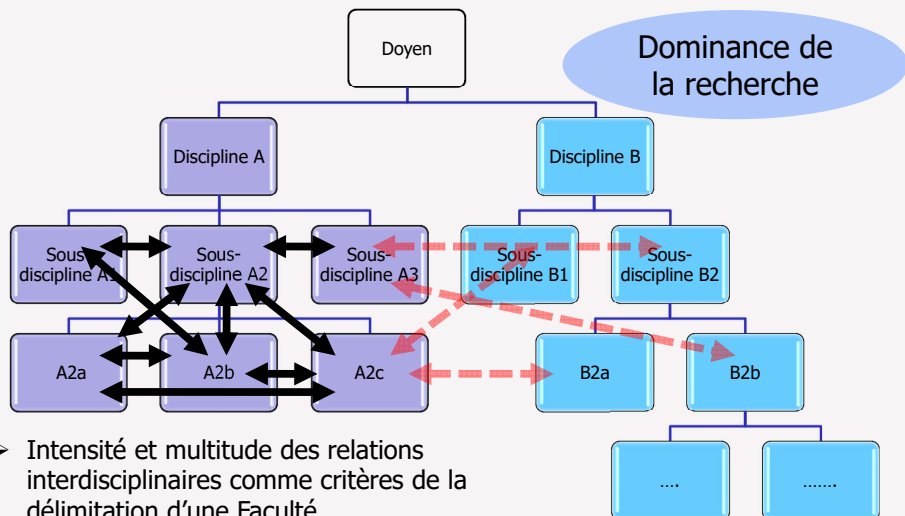


Modèle Faculté spécialisée



- Relations forte entre des acteurs d'une discipline
- Structure hiérarchique

Modèle Faculté spécialisée



- Intensité et multitude des relations interdisciplinaires comme critères de la délimitation d'une Faculté

Caractéristiques du système allemand

Systeme fédéral

- Facultés de 5 à 100 Professeurs
- Sous-structures différentes
 - Instituts
 - Départements
 - Unités de Formation et de la Recherche (informelles)
- Grades hiérarchiques variés
 - Relations entre Professeurs et Enseignants/Chercheurs 5:1 à 1:5
 - Système des Chaires (1 à 20 assistants)
 - Système des Professeurs et Enseignants Chercheurs égalitaire

Initiative de sélectionner des universités d'élite

- Critères:
 - Succès dans l'acquisition de moyens de tiers
 - Qualité des publications
 - Doctorants / Habilitations
 - Durée moyenne des études
- Avantage des Universités avec
 - Une structure assez hiérarchique et
 - des sous structures fortes

Conclusion générale

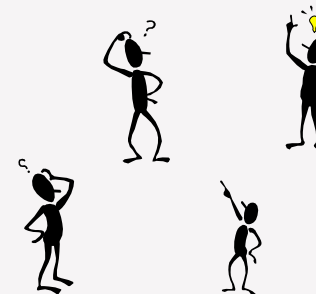
Principe de décentralisation

- des unités fortes et assez autonomes et indépendantes
- avec des compétences administratives, dans l'enseignement et un pouvoir dans la recherche (Institut ?)
- des Unités focalisées autour de Professeurs qualifiés et engagés (Chaires)
- permanence des structures de base dans l'enseignement avec des coopérations formalisées mais temporaires dans la recherche

Un mot concernant la situation de la Géographie

- Deux piles:
 - Géographie humaine
 - Science sociale
 - Science économique
 - Géographie physique
 - Sciences de la terre (géologie, minéralogie, climatologie)
 - Approches des sciences physiques et naturelles
- Expériences de séparer les deux sous-disciplines => annulée
- Relation Homme-Terre comme facteur intégratif
- Pas de formule unique:
Suivant la prépondérance dans une université

Merci pour Votre
attention ...



... et j'attends une
discussion vivante